

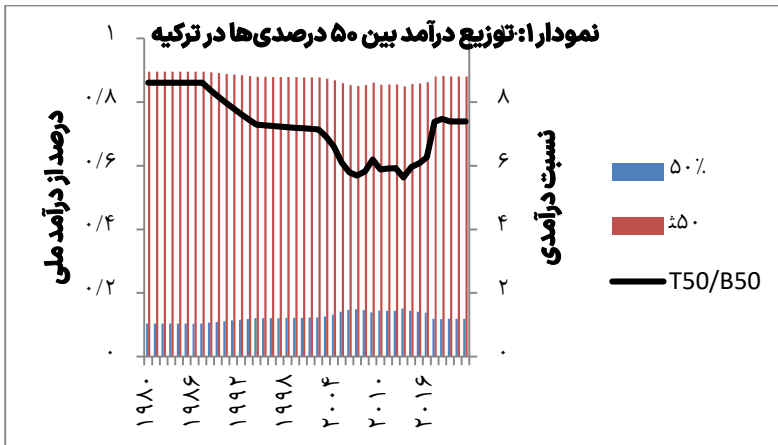
# فروستان و فرادستان

## (بخش ششم: ترکیه)

احمد سیف



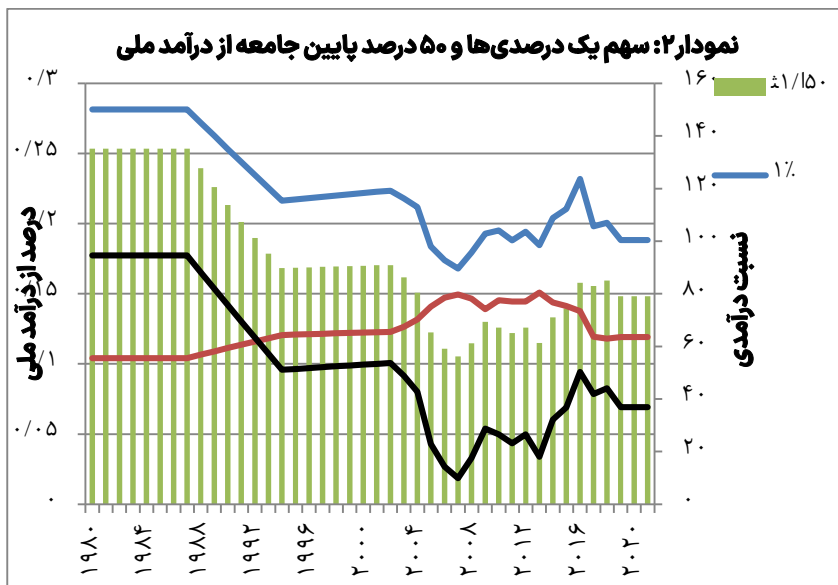
در این یادداشت به همان روال یادداشت‌های پیشین می‌خواهم توجه شما را به توزیع درآمد در ترکیه جلب کنم. به‌ویژه در سال‌های اخیر، در مطبوعات داخلی خواننده‌ام که بسیاری از ایرانی‌ها، درست یا غلط به این نتیجه رسیده‌اند که اقتصاد ترکیه جایگاه مناسبی برای سرمایه‌گذاری‌شان است و به‌ویژه در بخش مسکن ترکیه سرمایه‌گذاری کرده‌اند. از درستی یا نادرستی این باورها بی‌خبرم، اما در کلیت خود، روایت توزیع درآمد در ترکیه در واقع شبیه توزیع درآمد در دیگر کشورهاست. از سویی شاهد انباشت درآمد در میان یک درصدی‌ها هستیم و از سوی دیگر، ۵۰ درصد پایینی جامعه با وضعیت درآمدی نامشخص‌تری روبرو هستند. برخلاف دیگر یادداشت‌ها، در این جا سخن را با مقایسه‌ی متوسط درآمد ۵۰ درصدی‌های پایین و بالای جامعه آغاز می‌کنم. در بانک آماری<sup>۱</sup> میزان سهم ۵۰ درصدی پایین جامعه از درآمد ملی را به دست می‌دهد و به این ترتیب یک نمای کلی از وضعیت ۵۰ درصد بالایی جامعه خواهیم داشت. در نمودار یک این وضعیت را به دست می‌دهم.



<sup>۱</sup> [https://wid.](https://wid.world/data/#countrytimeseries/sptinc_p99p100_z;sptinc_p0p50_z;sptinc_p90p100_z/TR/1980/2021/eu/k/p/yearly/s)

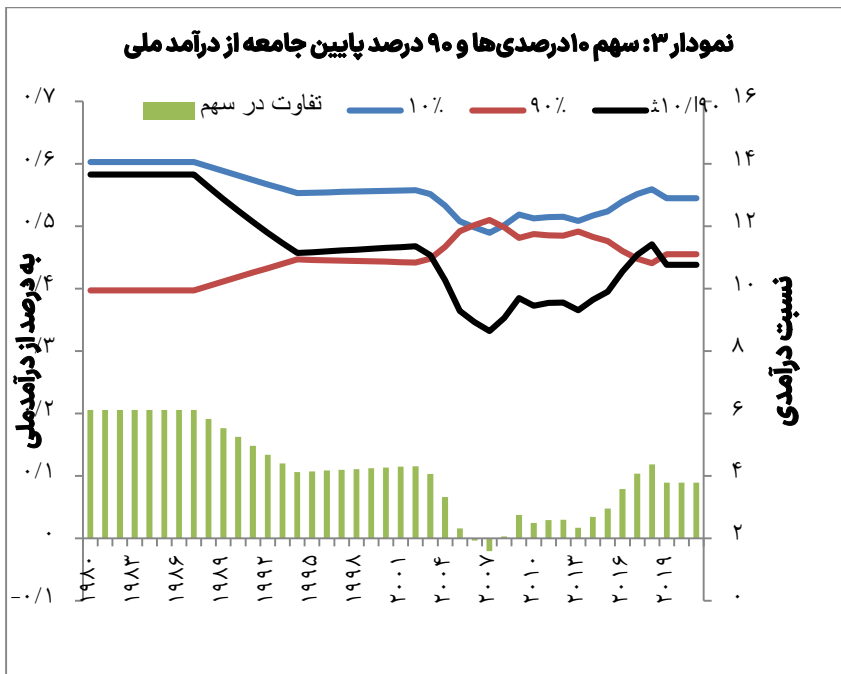
[world/data/#countrytimeseries/sptinc\\_p99p100\\_z;sptinc\\_p0p50\\_z;sptinc\\_p90p100\\_z/TR/1980/2021/eu/k/p/yearly/s](https://wid.world/data/#countrytimeseries/sptinc_p99p100_z;sptinc_p0p50_z;sptinc_p90p100_z/TR/1980/2021/eu/k/p/yearly/s)

در دیگر کشورها هم مثل ترکیه شاهد همین وضعیت هستیم که جامعه‌ی اقتصادی به دو نیمه‌ی کاملاً نابرابر تقسیم شده است. به‌عنوان مثال می‌توانم اشاره کنم که متوسط سهم ۵۰ درصدی‌های جامعه در این ۴۱ سال بین ۱۰ تا ۱۵ درصد متغیر بود و به این ترتیب، سهم ۵۰ درصدی‌های بالای جامعه هم بین ۸۵ تا ۹۰ درصد تغییر می‌کرد. بر همین مبنا در منحنی سیاه‌رنگ که روی محور دست راست اندازه‌گیری می‌شود، این اطلاعات را به دست داده‌ام که متوسط درآمد در میان ۵۰ درصدی‌های بالای جامعه چند برابر متوسط درآمد درمیان ۵۰ درصدی‌های پایینی بوده است. در این‌جا هم براساس اطلاعات موجود می‌توان اشاره کرد که این نسبت بین ۶ تا ۹ برابر در نوسان بوده است. در دهه‌ی ۱۹۸۰ این نسبت حدوداً ۹ برابر و بعد به خاطر اندکی افزایش در سهم ۵۰ درصدی‌های پایین و به همان نسبت کاهش در سهم ۵۰ درصدی‌های بالای جامعه از اوایل سال‌های ۲۰۰۰ تا سال‌های ۲۰۱۳ این روند نزولی بود و بعد روند افزایشی آن مجدداً آغاز شد و سرانجام در یکی‌دو سال اخیر، در حدود ۵.۷ برابر ثابت ماند.



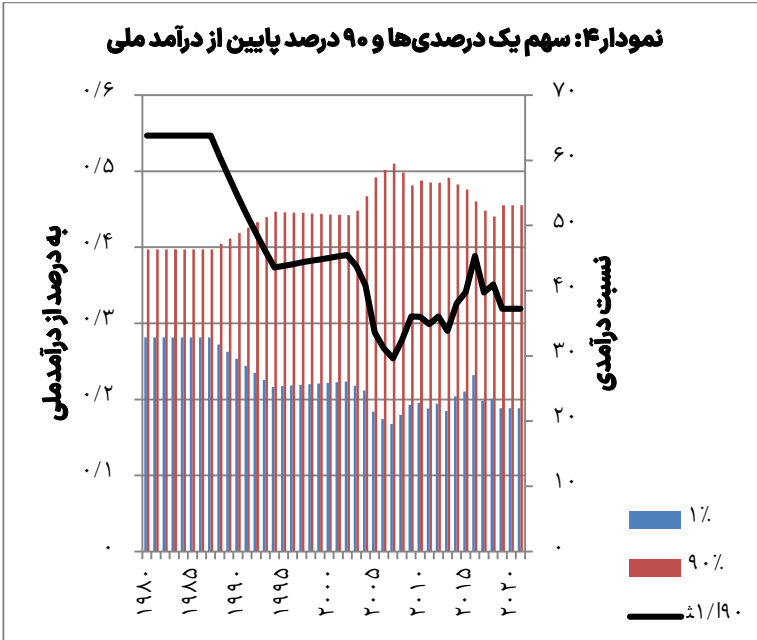
از خیلی نظرها این نمودار دوم جالب است. ابتدا توجه را به چند وجه کلی جلب کنم. مشاهده می‌کنید که برای همه‌ی این سال‌ها- یعنی از ۱۹۸۰ به بعد- سهم یک‌درصدی‌ها از درآمد به‌طور ادامه‌دار از سهم ۵۰ درصدی‌های پایین جامعه از درآمد ملی بیش‌تر بوده است. در نمودار بالا منحنی قرمز رنگ سهم ۵۰ درصدی‌ها و منحنی آبی رنگ هم سهم یک‌درصدی‌ها را از درآمد ملی نشان می‌دهد. برای این که معیاری از این تفاوت داشته باشیم این میزان اختلاف را در منحنی سیاه‌رنگ نمایش می‌دهیم که همان‌طور که مشاهده می‌کنید تا سال ۱۹۹۲ از دو برابر هم بیش‌تر بوده است. البته شاهد یک روند خفیف افزایشی در سهم ۵۰ درصدی‌های پایین جامعه و به همین شکل یک روند مشابه کاهنده در سهم یک‌درصدی‌ها هستیم که خودش را به این صورت نشان می‌دهد که در حالی که در سال‌های ۱۹۸۰ متوسط درآمد یک درصدی‌ها حدوداً ۱۳۵ برابر متوسط درآمد ۵۰ درصدی‌ها بود، این رقم در سال ۲۰۰۷ به کم‌ترین میزان یعنی ۵۶ برابر می‌رسد که در نمودار بالا روی نمودار ستونی سبز رنگ (محور دست راست) نمایش داده می‌شود. همان‌طور که مشاهده می‌کنید از سال ۲۰۰۷ به بعد، یک روند افزایشی شکل می‌گیرد و مشاهده می‌کنیم که در سال ۲۰۱۸ متوسط درآمد ۸۵ برابر می‌شود و سرانجام در سال ۲۰۲۱ به ۷۹ برابر تخفیف پیدا می‌کند.

در نمودار بعدی وضعیت درآمدی ۱۰ درصدی‌ها و ۹۰ درصد پایین جامعه را بررسی می‌کنیم. به‌غیر از سال‌های ۲۰۰۶ و ۲۰۰۷ در همه‌ی این سال‌ها، سهمی که ۱۰ درصدی‌ها از درآمد ملی ترکیه داشته‌اند از سهمی که نصیب ۹۰ درصد جامعه می‌شد، بیش‌تر بود و این تفاوت را در نمودار ستونی سبز رنگ نشان داده‌ام که اگرچه روند نزولی داشته و از بیش‌تر از ۲۰ درصد در ۱۹۸۰ به جایی رسید که سهم ۹۰ درصدی‌ها از سهم ۱۰ درصدی‌ها ۲ درصد بیش‌تر بود ولی این تفاوت در سال ۲۰۱۸ به ۱۲ درصد رسید یعنی سهم ۱۰ درصدی‌ها از سهم ۹۰ درصدی‌ها ۱۲ درصد بیش‌تر بود و در سال ۲۰۲۱ این اختلاف به ۱۰ درصد کاهش یافت.



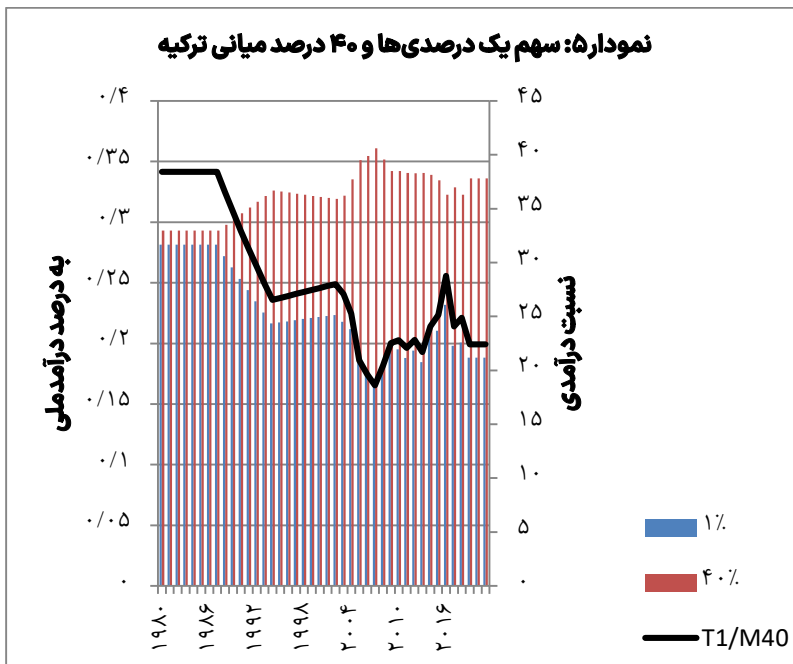
همان‌طور که در یادداشت‌های دیگر توضیح داده‌ام می‌توانیم با استفاده از داده‌های آماری متوسط درآمد این گروه‌های مختلف را با یک‌دیگر مقایسه کنیم. در نمودار، منحنی سیاه‌رنگ که روی محور دست راست اندازه‌گیری می‌شود این نسبت را نشان می‌دهد. در سال ۱۹۸۰ متوسط درآمد ۱۰ درصدی‌ها حدوداً ۱۴ برابر متوسط درآمد ۹۰ درصدی‌ها بود ولی با افت‌وخیزهایی در طول این دوره هیچ‌گاه از ۹ برابر کم‌تر نبود. سرانجام در ۲۰۲۱ اختلاف بین سهم ۱۰ درصدی‌ها و ۹۰ درصد پایینی جامعه به ۹ درصد رسید و متوسط درآمد هم ۱۱ برابر شد.

حالا که داریم درباره‌ی ۹۰ درصدی‌ها سخن می‌گوییم پس رابطه‌شان را با درآمد یک درصدی‌ها هم به دست بدهم.



اولین نکته‌ای که باید ذکر کنم این که برای کل این دوره، سهم ۹۰ درصدی‌ها که در سال ۱۹۸۰ کم‌تر از ۴۰ درصد از درآمد ملی بود در ۲۰۲۱ به اندکی بیش‌تر از ۴۵ درصد رسید و به همین روال، سهم یک درصدی‌ها از بیش از ۲۸ درصد در ۱۹۸۰ به حدوداً ۱۹ درصد در سال ۲۰۲۱ کاهش یافت. در منحنی سیاه‌رنگ که روی محور دست راست اندازه‌گیری می‌شود این نسبت درآمدی را به دست داده‌ام. یعنی، متوسط درآمد یک درصدی‌ها چند برابر متوسط درآمد ۹۰ درصدی‌ها بوده است. همان‌طور که در نمودار هم مشاهده می‌کنیم، به‌خاطر اندکی افزایش در سهم ۹۰ درصدی‌ها و به همین نحو کاهش در سهم یک درصدی‌ها این نسبت که در سال ۱۹۸۰ حدوداً ۶۴ برابر بود به ۳۰ برابر در سال ۲۰۰۷ کاهش یافته و پس آن‌گاه مجدداً روند افزایشی آن شروع شده و در سال ۲۰۱۶ بیش از ۴۵ برابر شد و در سال ۲۰۲۱ به ۳۷ برابر رسید. اگرچه هر تحولی که باعث کم‌تر شدن نابرابری شود، تحول مثبتی است ولی نباید از نظر دور داشت که ۳۷ برابر بودن متوسط درآمد هنوز هم چنان اندکی زیادی زیاد است.

سرانجام بپردازم به وضعیت ۴۰ درصدی‌های میانه، در این جا هم نکته‌ی کلی این است که سهم این بخش از جمعیت ترکیه از درآمد ملی که در سال ۱۹۸۰ کم‌تر از ۳۰ درصد بود در سال ۲۰۲۱ به اندکی بیش‌تر از ۳۳ درصد رسید که تحول مثبتی است.



اما اگر بخواهیم متوسط درآمد ۴۰ درصد میانه را با متوسط درآمد یک درصدی‌ها مقایسه کنیم، وضعیتی که در این نمودار سیاه‌رنگ که روی محور دست راست اندازه‌گیری شده است، به دست می‌آید. در ابتدا، یعنی در سال ۱۹۸۰ متوسط درآمد یک‌درصدی‌های بیش از ۳۸ برابر متوسط درآمد ۴۰ درصدی‌های میانه بود ولی در پی‌آمد تغییراتی که در سهم‌بری این دو گروه از درآمد ملی پیش آمد این نسبت در سال‌های ۲۰۰۶ و ۲۰۰۷ به ۱۹ برابر رسید و بعد تا سال ۲۰۱۸ اندکی افزایش یافته، ۲۵ برابر شد و سرانجام در سال ۲۰۲۱ به ۵/۲۲ برابر کاهش یافت. در میان ۴۷ کشوری که برای بررسی برگزیده‌ام، علاوه بر ترکیه، کشورهای دیگری هم هستند که در آنها

سهم ۱۰ درصدی‌ها از سهم ۹۰ درصد بقیه‌ی جمعیت از درآمد ملی بیش‌تر بوده است که می‌توانم به برزیل، افریقای جنوبی، ایران، هندوستان، عربستان سعودی، شیلی، کلمبیا و مکزیک اشاره کنم که در این میان وضعیت در افریقای جنوبی از دیگر کشورها ناهنجارتر است و سهم ۱۰ درصدی‌ها حدوداً دو برابر سهم ۹۰ درصد جمعیت از درآمد ملی است که به آن در یادداشت دیگری خواهیم پرداخت.